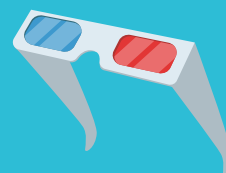


Aqsam l-arti tiegħek magħna fuq il-medja soċjali billi tuża #esploramalta

# OHLOQ Arti 3D



L-ewwel immaġini anaglifi nħolqu fis-seklu dsatax. L-arti anaglifa tikkonsisti fi stampa b'żewġ tpingijiet superimposti u kemxejn kuntrasti. Il-kuluri ta' dawn l-istampi jkunu kuntrastanti u ġeneralment jintużaw il-kulur aħmar u dak cyan (li hu tip ta' blu). Dan joħloq **effett tridimensjonali** meta wieħed iħares lejn l-istampa min-nuċċali li jkollu filtri ta' kulur li jaqblu ma' tal-istampa. Din hija waħda mill-eqdem forom ta' teknoloġija 3D.

**Biddel it-tpingijiet tiegħek f'Arti 3D! Imbagħad agħmel nuċċali 3D biex tara l-effett!**

## X'għandek bżonn:

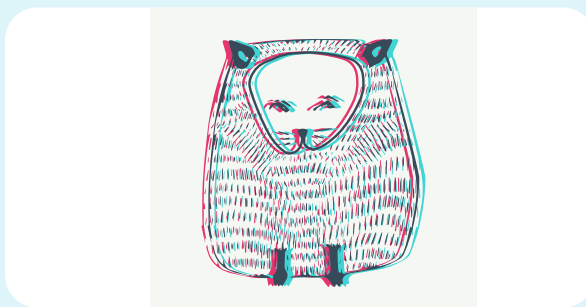
- Karti vojta
- Lapsijiet/markers/crayons ikkulluriti fi sfumaturi ta' aħmar u blu/cyan
- Lapes
- Tracing Paper
- Nuċċali 3D

*Jekk m'għandekx nuċċali 3D, tista' tagħmel par billi tuża kartuna u tagħmilha lenti ħamra u oħra blu/cyan. Il-lenti tista' tagħmilhom billi taqta' covers tal-plastik ikkulluriti (dawk li tuża biex tiksi l-kotba tal-iskola).*

## Kun kreattiv!

1. Ibda billi tipprova l-kuluri differenti li għandek u agħzel dawk li jaqblu mal-lenti. Kif?
  - Pingi linja ħamra fuq karta vojta. Jekk tilbes in-nuċċali 3D u l-linja ma tarahix aktar meta tħares mil-lenti ħamra iżda tkun tidher aktar skura meta tħares mil-lenti blu ifisser li l-kulur huwa tajjeb.
  - Irrepeti l-proċess bil-kulur blu. Il-linja għanda tisparixxi meta tħares mil-lenti blu u tidher aktar skura meta tħares mil-lenti ħamra.
2. Agħzel x'tixtieq tpingi u pingi l-kontorn tal-istampa fuq karta vojta (Tpingija 1)

3. Għaddi minn fuq il-kontorn li għamilt bil-lapes imma din id-darba billi tuża l-kulur aħmar.
4. Poġġi tracing paper fuq Tpingija 1 u kkopja l-istampa (Tpingija 2).
5. Issa mexxi t-tracing paper 2mm lejn il-lemin u uża masking tape biex ma tiċċaqlaqlekk.
6. Uża l-lapes biex tikkopja Tpingija 2. Din trid tħalli marka hdejn it-Tpingija 1 (Tpingija 3)
7. Għaddi minn fuq din il-marka tat-Tpingija 3 bil-kulur blu.
8. Ħares min-nuċċali 3D u tara li t-tpingija qisha qed taqbeż 'il barra.



## Parir:

Jekk issibu tixtru **karta saħħara ta' kulur blu** jew **aħmar** tkun tista' toħloq kopja tat-tpingija tiegħek aktar faċilment.