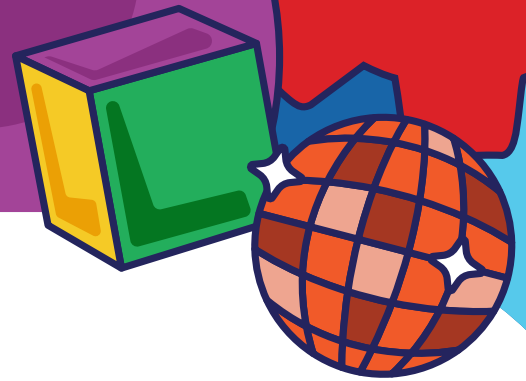




XJENZA
MALTA

esplora

The
Malta
Trust
Foundation



GWIDA GĦALL-KAMRA MULTISENSORJALI

F'Esplora, is-saħħa u s-sigurtà tal-viżitaturi kollha huma prijorità ewlenija. Sabiex niżguraw is-sigurtà u l-benesseri ta' kull individwu, fassalna l-gwida li ġejja għall-kamra multisensorjali.



RESPONSABBILTAJIET TAL-ADULTI

Il-ġenituri jew l-adulti li jkunu mat-tfal iridu jissorveljawhom il-ħin kollu (sakemm ma jkunx miftiehem mod ieħor mal-istaff tal-Malta Trust Foundation), jagħmlu sforz biex iżommu l-kamra kalma u nadifa, u jiżguraw li massimu ta' żewġ persuni biss jużaw il-kamra fl-istess ħin.

IKEL U XORB

L-ebda ikel u xorb (ħlief fliexken tal-ilma magħluqa) mhuma permessi fil-kamra multisensorjali sakemm ma jkunux meħtieġa għal raġunijiet ta' saħħa, sabiex tgħinuna nżommu l-kamra nadifa u sigura għal dawk li jbatu minn allergiji.



ĦWEJJEĠ U OĠĠETTI PERSONALI

Ġentilment ilbsu ħwejjeġ komdi u ħallu ż-żraben kollha barra fuq ix-shoe rack qabel tidħlu fil-kamra multisensorjali.

ĦSARA LIT-TAGĦMIR

It-tagħmir tagħna huwa sigur u b'saħħtu; ġentilment użawh kif suppost u għarrfu lill-istaff bi kwalunkwe tagħmir li tkun saritlu xi ħsara.

