

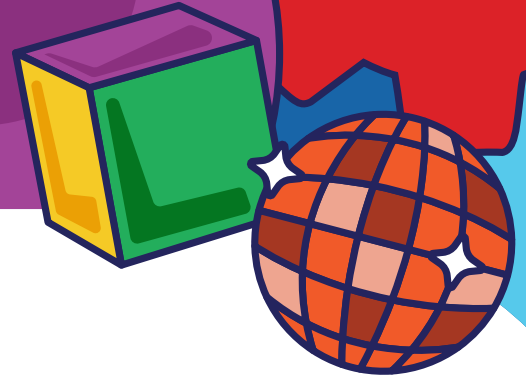


**XJENZA**  
MALTA

**esplora**<sup>®</sup>



The  
Malta  
Trust  
Foundation



## IL-KAMRA MULTISENSORJALI – FORMOLA

Merħba għall-esperjenza multisensorjali. Sabiex inkomplu ntejbu din l-esperjenza u nilħqu l-bżonnijiet ta' kulħadd, se nitolbu informazzjoni relatata mal-bżonnijiet individwali. Dan jgħinna niksbu tagħmir aħjar jew aktar adattat, nipprovdu assistenza addizzjonali waqt iż-żjara tiegħek, u jkollna informazzjoni speċifika f'każ ta' emerġenza. Il-formola se tinżamm b'mod sigur u se tingħata biss lill-istaff ta' Esplora u lil persunal mediku ċertifikat jew liċenzjat f'każ ta' emerġenza. Il-kamra tista' tintuża għal massimu ta' 30 minuta.

Jien nagħti l-kunsens tiegħi għall-parteciġazzjoni f'sessjonijiet tal-kamra multisensorjali offruti minn Esplora, b'kollaborazzjoni ma' The Malta Trust Foundation, fil-ġranet meta dan is-servizz ikun disponibbli. Waqt is-sessjonijiet se jinżammu noti li se jintużaw biss minn staff awtorizzat. Ir-rekords ma jgħux żvelati lil haddieħor mingħajr il-kunsens tiegħi bil-miktub, sakemm dan ma jkunx meħtieġ mil-liġi. Nista' nirtira l-kunsens tiegħi jew nitlob aċċess/għal korrezzjonijiet billi nikkuntattja bil-miktub lil Esplora.

Jien nagħti l-kunsens tiegħi lill-istaff awtorizzat biex ifittex assistenza medika ta' emerġenza jew isejjaħ ambulanza fil-każ li l-ġenitur / gwardjan / adult akkumpanjanti ma jkunx jista' jagħmel dan.

Isem

Numru tal-ID (tal-utent)

Data tat-twelid jew età approssimattiva

F'każ ta' minuri (taħt it-18-il sena), l-isem tal-ġenitur / gwardjan legali / adult akkumpanjanti u li għandu awtorità delegata mill-ġenitur jew gwardjan legali

F'każ li adult, l-isem tal-adult akkumpanjanti u speċifika r-relazzjoni miegħu/magħha

Indirizz elettroniku

L-isem tal-iskola (jekk tapplika)

Allergiji

Dijanjosi, sfidi jew kwalunkwe kundizzjoni medika



**XJENZA**  
MALTA

**esplora**<sup>®</sup>



The  
Malta  
Trust  
Foundation



## SENSITTIVITAJIET SENSORJALI

Ħsejjes

Dwal

Textures

Folol

Tranzizzjonijiet

Irwejjah

Sensittivitajiet sensorjali oħra

## STIL TA' KOMUNIKAZZJONI PREFERUT

Verbali

Apparat ta' komunikazzjoni awmentattiva u alternattiva (AAC)

Lingwa tas-Sinjali

Ingliz

Malti

Mess fiżiku jew moviment

Stil ieħor ta' komunikazzjoni

Jekk jogħġbok kun af li l-kamra multisensorjali tista' tinkludi stimoli sensorjali, inklużi dwal, ħsejjes, textures, movimenti u dwal li jteptu jew jinbidlu. Il-ġenituri, gwardjani jew adulti akkumpanjanti huma mitluba jinfurmaw lill-istaff minn qabel dwar kwalunkwe sensittività, trigger jew tħassib mediku magħruf.

## RAĠUNI GĦALL-INTERESS TIEGĤEK FL-UŻU TAL-KAMRA

Rilassament u kalma

Stimulazzjoni

Koncentrazzjoni

Esplorazzjoni

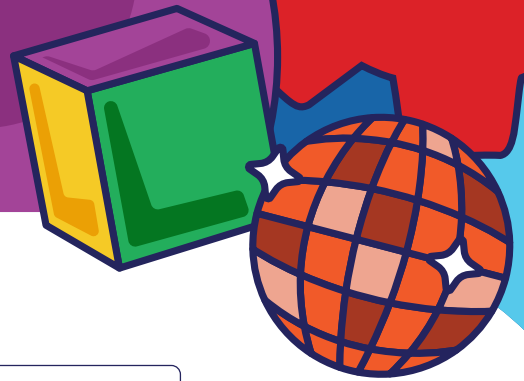
Raġunijiet oħra għall-użu tal-kamra



XJENZA  
MALTA

esplora®

The  
Malta  
Trust  
Foundation



Interessi u preferenzi tal-utent

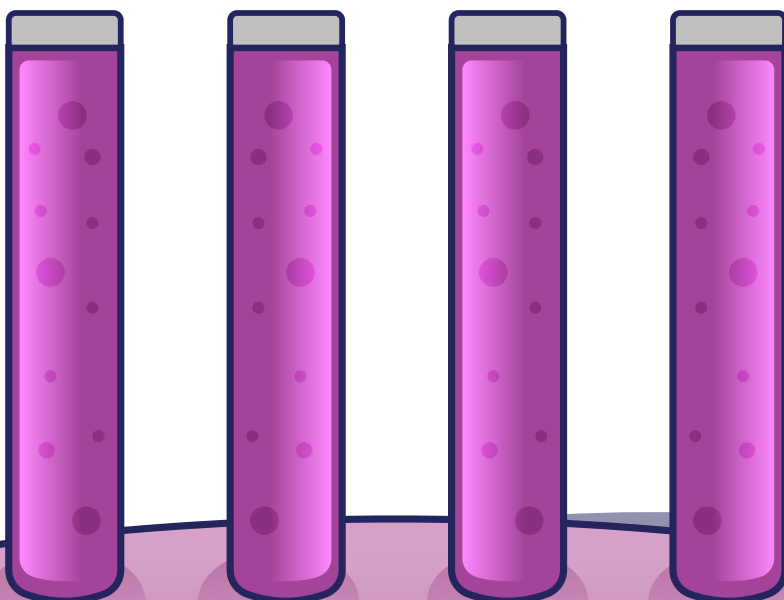
Bżonnijiet sensorjali tal-utent

Triggers jew fatturi ta' stress magħrufa

Strategiji utli biex wieħed jikkalma

Bżonnijiet ta' mobbiltà jew aċċessibbiltà

J/Tomgħod jew j/tilgħaq oġġetti li mhumiex tal-ikel

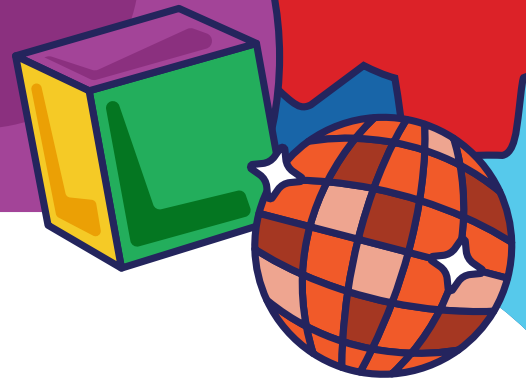




**XJENZA**  
MALTA

**esplora**

The  
Malta  
Trust  
Foundation



## GWIDA GĦALL-KAMRA MULTISENSORJALI

F'Esplora, is-saħħa u s-sigurtà tal-viżitaturi kollha huma prijorità ewlenija. Sabiex niżguraw is-sigurtà u l-benesseri ta' kull individwu, fassalna l-gwida li ġejja għall-kamra multisensorjali.



### RESPONSABBILTAJIET TAL-ADULTI

Il-ġenituri jew l-adulti li jkunu mat-tfal iridu jissorveljawhom il-ħin kollu (sakemm ma jkunx miftiehem mod ieħor mal-istaff tal-Malta Trust Foundation), jagħmlu sforz biex iżommu l-kamra kalma u nadifa, u jiżguraw li massimu ta' żewġ persuni biss jużaw il-kamra fl-istess ħin.

### IKEL U XORB

L-ebda ikel u xorb (ħlief fliexken tal-ilma magħluqa) mhuma permessi fil-kamra multisensorjali sakemm ma jkunux meħtieġa għal raġunijiet ta' saħħa, sabiex tgħinuna nżommu l-kamra nadifa u sigura għal dawk li jbatu minn allergiji.



### ĦWEJJEĠ U OĠĠETTI PERSONALI

Ġentilment ilbsu ħwejjeġ komdi u ħallu ż-żraben kollha barra fuq ix-shoe rack qabel tidħlu fil-kamra multisensorjali.

### ĦSARA LIT-TAGĦMIR

It-tagħmir tagħna huwa sigur u b'saħħtu; ġentilment użawh kif suppost u għarrfu lill-istaff bi kwalunkwe tagħmir li tkun saritlu xi ħsara.





**XJENZA**  
MALTA

**esplora**<sup>®</sup>



The  
Malta  
Trust  
Foundation



## DIKJARAZZJONI TA' ĊAĦDA TA' RESPONSABBILTÀ

Billi naqra u niffirma din id-dikjarazzjoni, naqbel li nassumi r-riskji kollha assoċjati miegħi u l-parteciċpazzjoni volontarja tal-utent fil-kamra multisensorjali ta' Esplora.

### RESPONSABBILTÀ TA' SUPERVIŻJONI

Nifhem li jien responsabbli għas-superviżjoni tal-utent f'kull ħin matul iż-żjarat fil-kamra multisensorjali ta' Esplora. Se niżgura li l-utent juża t-tagħmir u l-materjali b'mod xieraq u b'rispett. Se nipprevjeni kwalunkwe mġiba li tipperikola lil oħrajn u se ninforma minnufih lill-istaff bi kwalunkwe tagħmir jew materjal difettuż jew imkisser.

### ĊAĦDA TA' RESPONSABBILTÀ

Billi niffirma din il-formola, nifhem li l-użu tal-kamra multisensorjali f'Esplora, operata minn Xjenza Malta, jista' jinvolvi ċerti riskji, inkluża l-possibbiltà ta' korriment jew ħsara lill-oġġetti personali. Naċċetta dawn ir-riskji u naqbel li ma nżommx lil Xjenza Malta, Esplora jew l-istaff, ir-rappreżentanti jew l-affiljati tagħhom responsabbli għal kwalunkwe korriment, telf jew ħsara li jistgħu jsejtnu waqt l-użu tal-kamra, it-tagħmir jew il-facilitajiet tagħha.

Dan il-ftehim japplika għalija u għall-familja jew ir-rappreżentanti tiegħi, u jkopri kwalunkwe azzjoni relatata mal-użu tal-kamra multisensorjali.

### RITRATTI/VIDEOS (CCTV)

Nifhem li Esplora juża sistema ta' monitoraġġ bil-video għal skopijiet ta' sigurtà u sikurezza. Din l-operazzjoni hija għal skopijiet legittimi biex tikkonforma mal-prinċipji standard tal-protezzjoni tad-data. Meta nidhol f'din il-facilità, hawnhekk naqbel li l-utent u jien se niġu rreġistrati biss għal dawn l-iskopijiet. Kwalunkwe immaġni se tiġi rilaxxata biss lill-awtoritajiet tal-infurzar tal-liġi u lil dawk li jagħtu l-ewwel rispons jekk u meta jkun meħtieġ.

### KUNSENS GĦAR-RITRATTI

Iva, nagħti permess lil Esplora biex jieħu u juża ritratti jew videos tal-utent għal skopijiet promozzjonali u ta' marketing inklużi, iżda mhux limitati għal, midja soċjali, website, materjal stampat jew preżentazzjonijiet. Nifhem li l-isem tal-utent qatt mhu se jintuża mingħajr kunsens addizzjonali bil-miktub.

Le, ma nagħtix permess biex l-utent jiġi fotografat jew iffilmjat f'Esplora, ħlief permezz tal-monitoraġġ tas-CCTV.

Billi niffirma hawn taħt, nikkonferma li qrajt, fhimt u qbilt volontarjament mat-termini ta' din id-dikjarazzjoni.

Isem u Kunjom (ittri kapitali)

Firma

Data